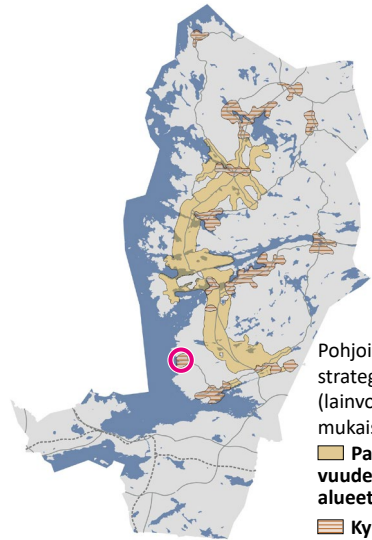
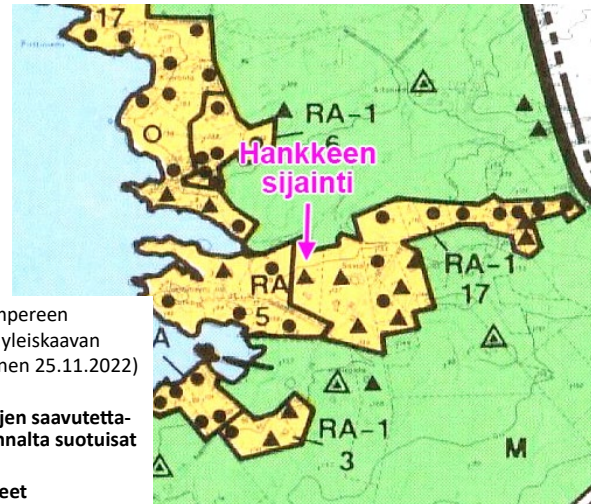


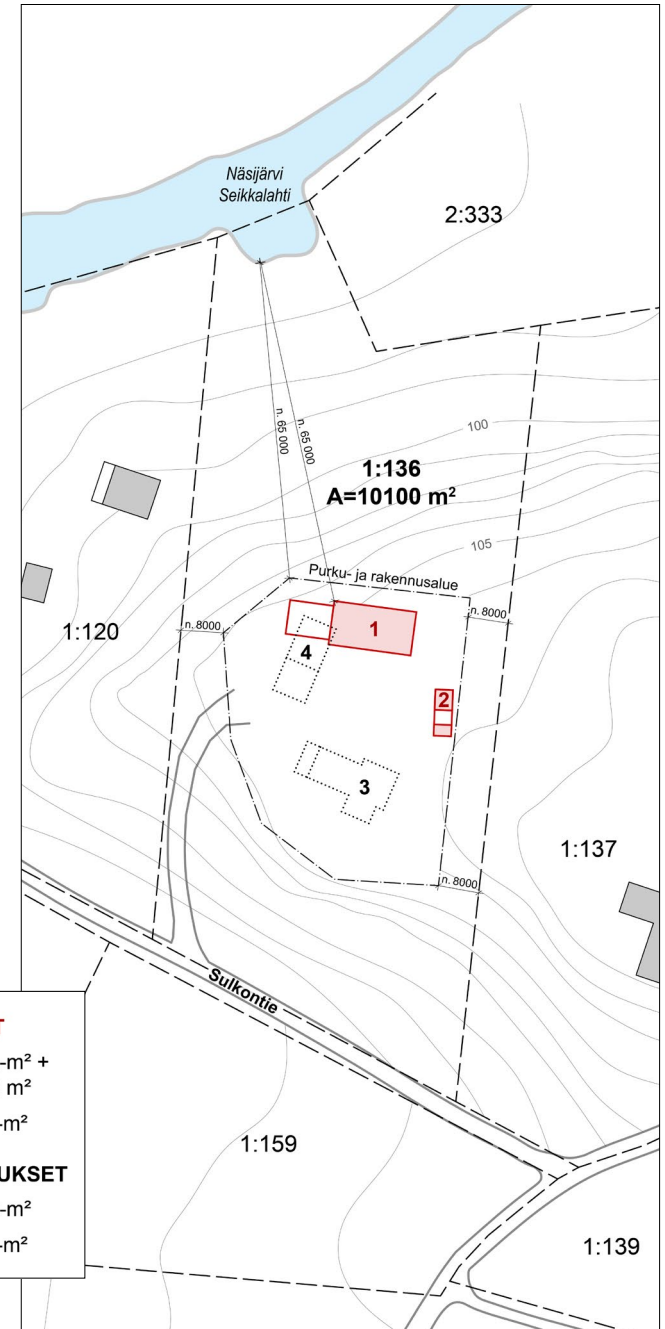
Sijainti



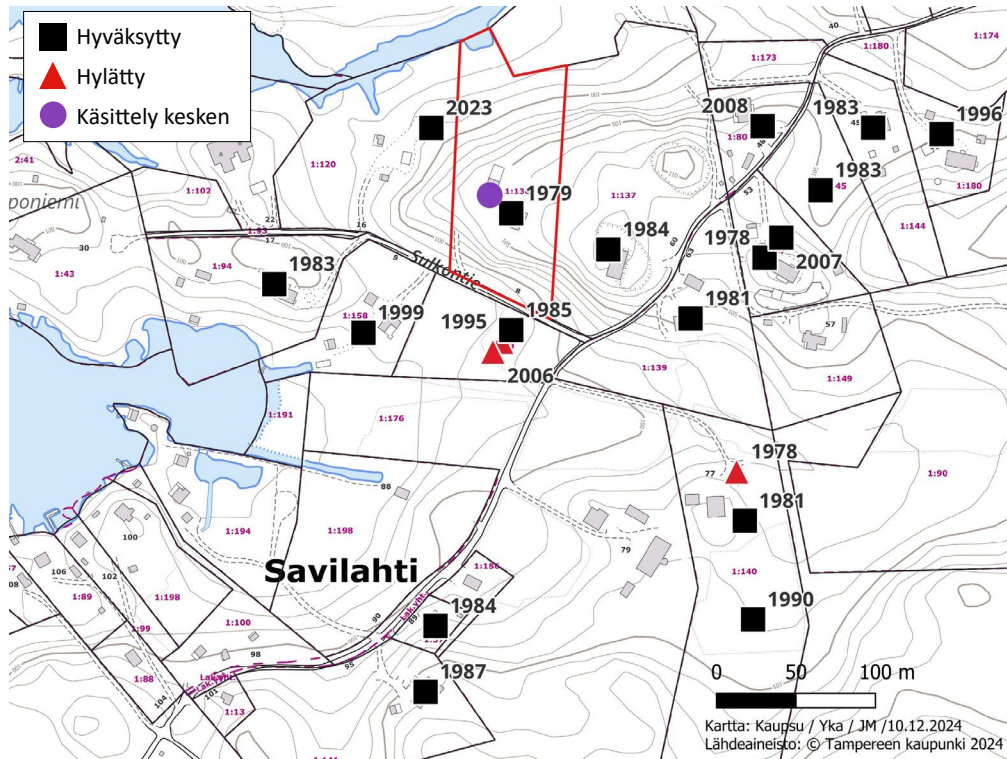
Ote ympäristöministeriön 28.2.1994 vahvistamasta Aitolahti-Teisko rantayleiskaavasta



Hankkeen asemapiirros



Ote poikkeuslupatilannekartasta



- UUDET RAKENNUKSET**
- 1 Asuinrakennus 153 k-m² + kytketty autokatos 65 m²
 - 2 Saunarakennus 25 k-m²
- PURETTAVAT RAKENNUKSET**
- 3 Asuinrakennus 137 k-m²
 - 4 Talousrakennus 49 k-m²